

Semaine
de la
Santé Mentale

#Tou.te.sConcerné.e.s

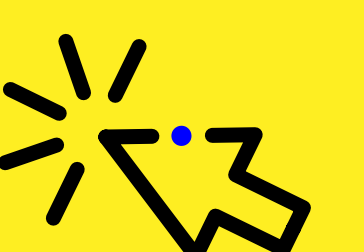
Dans le cadre de la
SEMAINE DE LA SANTE MENTALE

**Invitation à la
Journée d'étude**

**"JEUNES, SANTÉ MENTALE
& NUMÉRIQUE"**

**Lundi 7 octobre
à Charleroi**

INSCRIPTIONS



Programme

8h45 – 9h30 | Accueil - Café & Petit-déjeuner

9h30 – 10h00 | Ouverture de la journée par le·la **Ministre wallon·ne en charge de la santé** (sous réserve de confirmation) et **Marie Lambert**, Codirectrice, Centre de Référence en Santé Mentale (CRéSaM asbl)

10h – 13h | Table-ronde animée par **Maité Warland**, Journaliste RTBF

Aussi étonnant que cela puisse paraître, le numérique s'inscrit pourtant dans une longue histoire ! En quoi le numérique vient-il modifier nos pensées, nos savoirs et notre relation au monde ? Par ailleurs, si les peurs et inquiétudes relatives à l'émergence de « nouveaux » médias ont de tout temps existé, que savons-nous aujourd'hui de l'impact des médias numériques sur la santé mentale des jeunes ? Que peut-on dire des pratiques numériques de nos ados aujourd'hui ? Que font-ils en ligne ? Non sans effets, les discours et enjeux contemporains qui entourent les pratiques numériques des jeunes nous invitent plus que jamais à (re)penser nos postures professionnelles auprès des jeunes, mais aussi des familles afin qu'elles puissent, elles aussi, accompagner leur(s) ados(s) sur ces questions.

Avec :

- **Jérémy Grosman**, Philosophe, Spécialiste en Histoire et philosophie des sciences et des techniques, Université de Namur
- **Vanessa Lalo**, Psychologue, Formatrice, Spécialiste des pratiques numériques (France)
- **Pascal Minotte**, Psychologue, Chercheur & **Maxime Résibois**, Docteur en psychologie, Formateur, Spécialisés dans les questions relatives aux usages des médias sociaux et des jeux vidéo, Centre de Référence en Santé Mentale (CRéSaM asbl)

13h – 14h | Lunch



14h-16h | Espaces-thématiques (au choix)

Cinq espaces-thématiques ont été pensés pour vous inviter à vous mettre au travail autour de questions plus spécifiques, chacune d'entre elles abordant de façon plus singulière les enjeux actuels du numérique chez les jeunes. En fonction de votre intérêt, nous vous invitons à vous inscrire dans l'espace-thématique de votre choix (A,B,C, D ou E).

A. Les émotions face aux réseaux sociaux numériques

On entend souvent dire : "les jeunes sont vulnérables et inconscient·es sur les réseaux sociaux". Le sont-ils·elles vraiment ? Et si nous donnions la parole aux jeunes ?

C'est le parti pris du CRéSaM et d'Action Média Jeunes, qui sont allés à la rencontre de jeunes pour réfléchir ensemble à la question de la régulation émotionnelle face aux contenus partagés sur les réseaux sociaux numériques.

Dans un format interactif, les intervenant.e.s vous partageront le fruit de leurs réflexions et vous inviteront à discuter des pistes d'accompagnement possibles.

Avec :

- **Benoît Laloux**, Action Médias Jeunes asbl
- **Morgane Vincart & Lara Fanego**, Centre de Référence en Santé Mentale (CRéSaM asbl)

B. La place des écrans dans les institutions résidentielles pour jeunes

Le cadre résidentiel amène des défis et des enjeux particuliers qu'il convient de prendre en compte. Cet atelier s'intéressera à l'accompagnement de l'usage des écrans dans les services résidentiels des secteurs de la santé mentale, du handicap et de l'aide à la jeunesse. Lors de cet atelier, les intervenant·es vous inviteront à entamer une réflexion qui pourrait vous inspirer si vous souhaitez coconstruire un projet centré sur les défis relatifs à l'accompagnement des pratiques numériques des jeunes, en institution.

Avec :

- **Nathalie Salaris**, I.M.P. « Mes petits » (Habay-la-Neuve)/MÈTIS Europe
- **Pascal Minotte**, Centre de Référence en Santé Mentale (CRéSaM asbl)

C. Le cyberharcèlement

De nombreux·ses acteur·rices au contact des jeunes témoignent de leur impuissance face au cyberharcèlement. Se tenant à distance de solutions « clefs-sur-porte », les intervenant·es vous proposeront d'ouvrir un espace de réflexion à partir de quelques aspects saillants de la problématique : la circulation des images sur Internet, les interactions problématiques « en ligne » versus « hors ligne » et les méthodes d'intervention envisageables.

Avec :

- **Julien Lecomte**, Université de Paix asbl.

D. Le jeu vidéo comme support de travail émotionnel avec les jeunes

Et si le jeu vidéo nous permettait d'exprimer nos émotions et de les accueillir ? Lors de cet atelier, les intervenant·es vous inviteront à expérimenter le jeu vidéo et, partant de là, vous inviteront à ouvrir un espace de réflexion sur le jeu vidéo comme média pour travailler l'intelligence émotionnelle des jeunes.

Avec :

- **Julien Annart**, Gaming Project Manager à FOr'J.
- **Maxime Résibois**, Centre de Référence en Santé Mentale (CRéSaM asbl).

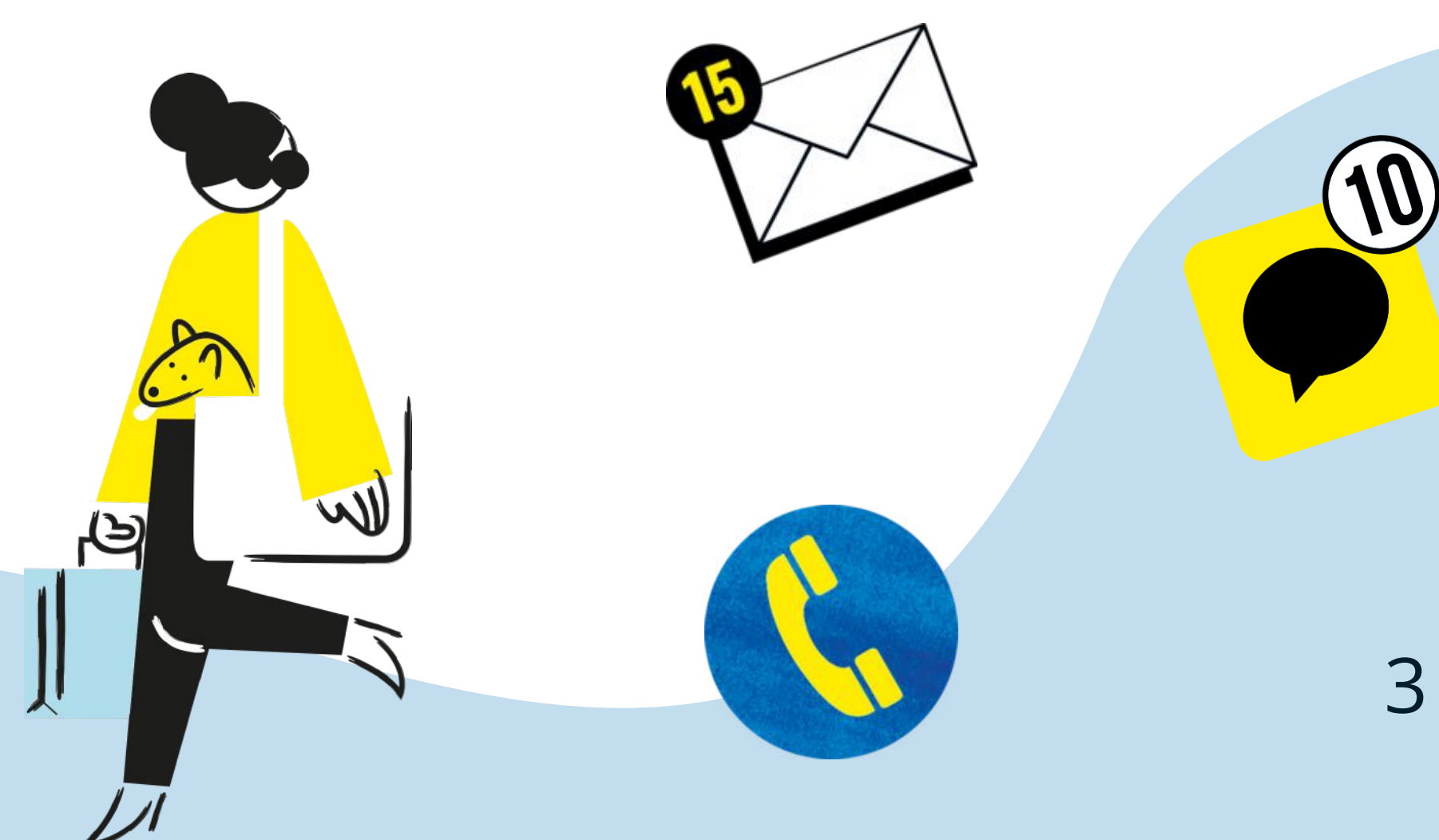
E. L'IA générative au prisme de l'EVRAS

En peu de temps, les outils de l'intelligence artificielle (IA) se sont imposés dans notre environnement numérique. Porteurs de promesses fabuleuses ou de paniques morales apocalyptiques, ces services ont intégré les usages des jeunes. À partir d'exemples en lien avec la vie relationnelle, affective et sexuelle des jeunes, il s'agira de découvrir ce qui se cache derrière la facilité d'utilisation des IA génératives (ChatGPT, DALL-E, My AI, Copilot...), de donner des clés de compréhension des mécanismes qui les sous-tendent et de leurs impacts.

Avec :


- **Chloé Tran Phu**, Média Animation asbl.

16h | Drink de clôture



En pratique



Inscriptions via le formulaire en ligne  en [cliquant ici](#)
La date limite pour vous inscrire est le 30/09.



Nous vous accueillons **dès 8h45** pour un accueil café & petit-déjeuner.
La journée débutera officiellement à 9h30 et se terminera à 16h par un drink de clôture.



Charleroi Espace Meeting Européen
CEME Asbl
Rue des Français, 147
6020 Charleroi



Participation aux frais :
70€ (lunch compris)
- Tarif préférentiel pour les usager·ères et les familles (sur demande)



Plus d'infos :
CRéSaM asbl
cresam@cresam.be
081/25.31.40



Comment vous y rendre ?



Il est possible de vous rendre au CEME en voiture, en train et/ou en bus. N'hésitez pas à [consulter la page Web du CEME pour en savoir plus sur les modalités d'accès.](#)

La Semaine de la santé mentale, c'est aussi des **Rencontres Locales** un peu partout en Wallonie ! Vous souhaitez nous proposer une activité et ainsi faire partie de la programmation 2024 ? L'appel à participation est toujours en cours ! Pour plus d'informations, visitez notre site Internet :

semaine-sante-mentale.be 

